

Windows 10

Objectifs pédagogiques

Avec cette formation **Windows 10®**, de **33 leçons** vous apprendrez à personnaliser votre environnement de travail et utiliser efficacement le nouveau système d'exploitation de Microsoft.

Temps moyen de formation

8 heures

Système d'évaluation

OUI

Niveau de granularisation

7 Modules comprenant:

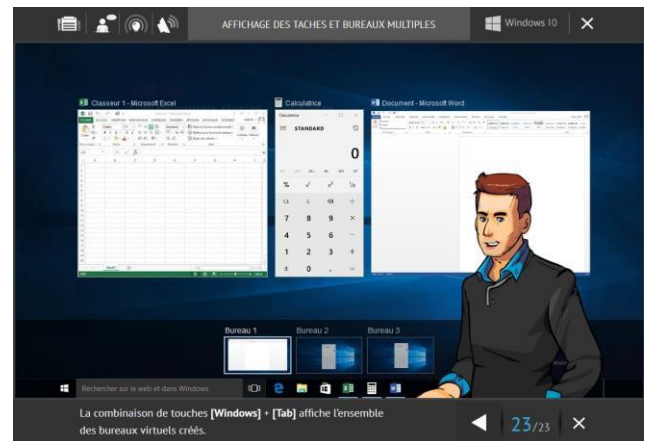
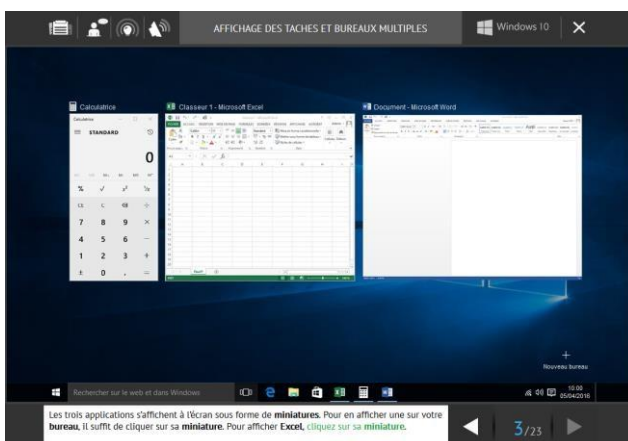
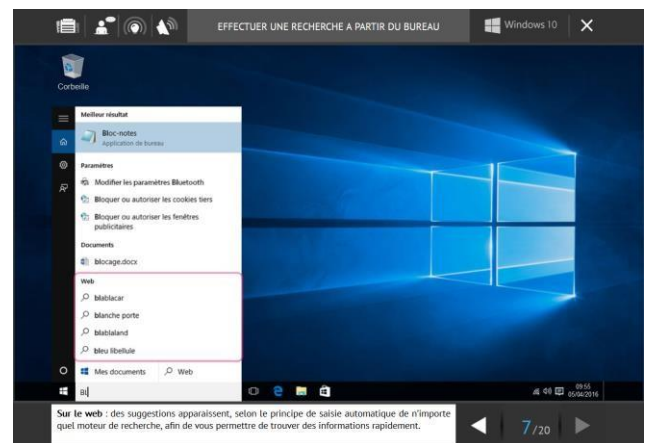
- 33 leçons interactives
- Exercices interactifs
- Ressources téléchargeables

Pré requis technique

- Navigateur web : Edge, Chrome, Firefox, Safari
- Système d'exploitation : Mac, PC ou tablette

Technologie

- HTML5
- Norme SCORM



▶▶▶ *Détail formation : Windows 10*

L'environnement de travail de Windows 10

- L'environnement de travail
- Le menu Démarrer
- Effectuer une recherche à partir du Bureau
- Affichage des tâches et Bureaux multiples
- La Barre des tâches

Personnaliser son environnement

- Verrouiller, mettre en veille, éteindre son ordinateur
- Personnaliser les vignettes du menu Démarrer
- Épingler des applications ou des dossiers au menu Démarrer
- Des couleurs pour le menu Démarrer
- Personnaliser l'écran de verrouillage

Le navigateur Edge

- Découvrir Microsoft Edge
- La navigation par onglets
- Le Hub de Microsoft Edge
- Annoter une page web

L'explorateur Windows

- L'explorateur de fichiers
- Créer et renommer des dossiers et des fichiers
- Déplacer des dossiers et des fichiers
- Copier, coller et supprimer des dossiers et des fichiers
- Manipuler les fenêtres des applications
- Multitâche et organisation des fenêtres

La gestion des comptes utilisateurs

- Créer un compte utilisateur local
- Créer un compte utilisateur Microsoft
- Modifier un compte utilisateur

Personnaliser le Bureau

- Personnaliser le bureau
- Créer des raccourcis sur le bureau
- Renommer, modifier, supprimer les raccourcis
- La corbeille

Les accessoires de Windows

- Compresser, envoyer et partager des fichiers
- Paramétrer le son
- Mode tablette et fonctionnalités tactiles
- Gérer ses supports de stockage
- Accès à Internet, Wi-Fi, et Bluetooth
- Configuration, système et gestion des tâches